

# B&C SUPERHOOD /MEN - JM 940

## VESTE LOURDE



**Doudoune "bomber" lourde à doublure intérieure contrastée tendance**

**TAFFETAS DE POLYESTER 300T**

Couche extérieure: taffetas 300T 100% polyester

Couche intérieure: taffetas rembourré 100% polyester, toucher duvet

S - M - L - XL - 2XL - 3XL

1 pce/polybag & 10 pces/carton



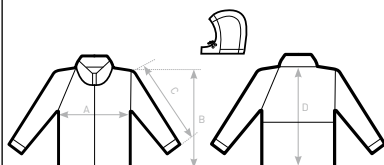
- Coupe-vent
- Isolation thermique
- Imperméable aux averses
- Déperlant

- Capuche rembourrée ajustable et détachable
- Les zones à l'arrière (depuis l'épaule jusqu'au milieu du dos) et à gauche au niveau de la poitrine à l'avant offrent un accès aisé pour la décoration grâce aux fermetures éclair invisibles
- Le col montant, la patte intérieure anti-intempéries et les côtes 2x2 au toucher coton sur les poignets et le bord inférieur assurent une bonne protection contre le vent
- Style "bomber" et coupe "retail" pour une image contemporaine
- 2 poches avant avec fermeture éclair, 1 poche portefeuille intérieure
- Tissu testé pour toutes les techniques de broderie et d'impression



**DUO  
CONCEPT**

avec B&C Superhood /w.



**B&C SUPERHOOD /MEN JM 940**

A HALF CHEST  
B BODY LENGTH FROM NECK POINT  
C SLEEVE LENGTH  
D CENTER BACK LENGTH

	XS	S	M	L	XL	2XL	3XL
A	-	55	58	61	64	67	70
B	-	72	74	76	78	80	82
C	-	67	68,5	70	71,5	73	74,5
D	-	69,5	71,5	73,5	75,5	77,5	79,5

B&C  
COLLECTION  
**OUTER  
WEAR  
/UNIT**