



## Maille piquée 200

Col et bas de manches en bord côte  
Bande de propreté contrastée au col  
Manches courtes

Patte de boutonnage 2 boutons blancs  
nacrés

Bande en sergé grise contrastée à  
l'encolure, sur la patte de boutonnage,  
aux fentes latérales + tag en bas de  
manche

Coupé cousu

Coupe ajustée

Bouton de rechange sur couture intérieure

## Entretien



## Composition

100% coton Ringspun

## Couleurs disponibles



Noir



Blanc



French marine



Orange brûlée



Outremer



Rouge

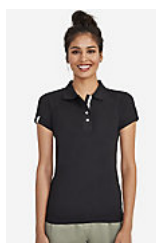


Vert bourgeon

## Un produit engagé



## Produits apparentés



SOL'S PORTLAND WOMEN  
00575

## Tailles disponibles

---



Tailles	S	M	L	XL	XXL	3XL
A/B	70/49	72/52	74/55	76/57	78/60	80/63

## Emballage

---

Taille du carton : 60 x 39 x 30 cm

Poids par carton : 12.00 kg

